

# НЕ ШУМИ ТЫ, РОЖЬ...

Слова А. КОЛЬЦОВА

А. ГУРИЛЕВ  
(1803-1858)

Andantino quasi Allegretto rall.

Ф-п. *p* *cresc.* *f p*

Сопрано *a tempo*

Не шу - ми ты, рожь, спелым ко - ло - сом! Ты не пой, ко - сарь, проши -

Меццо-сопрано

Не шу - ми ты, рожь, спелым ко - ло - сом! Ты не пой, ко - сарь, проши -

*a tempo*

*p*

- ро - ку степь! Мне не для че - го со - би - рать доб - ро, мне не для че -

- ро - ку степь! Со - би - рать доб - ро,

- го бо - га - тетъ те - перь! Про - чил мо - ло - дец  
 бо - га - тетъ те - перь! Про - чил доб - ро -

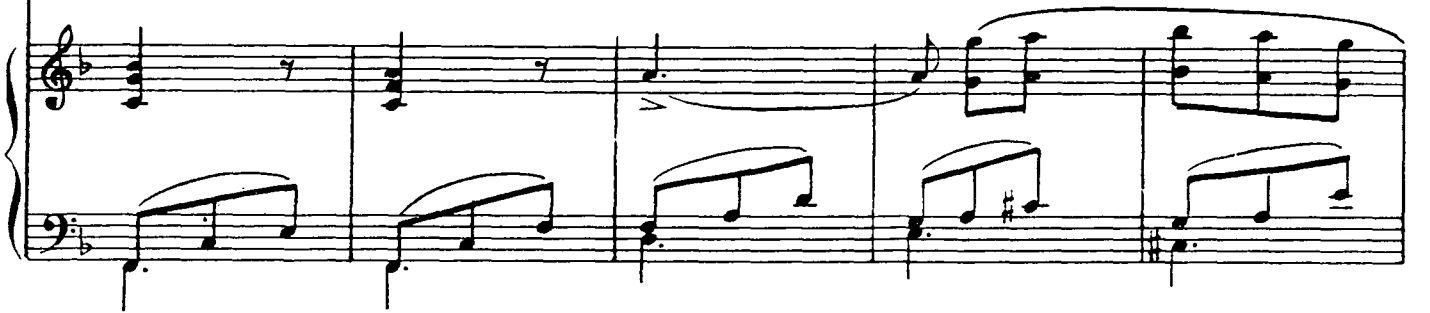
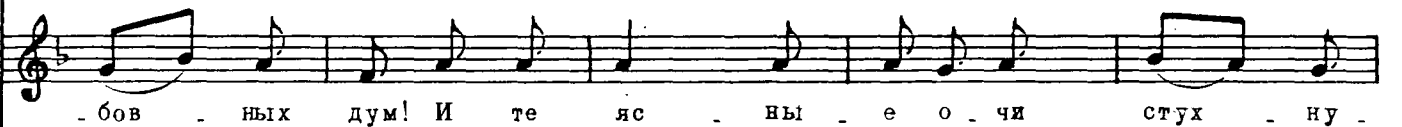
не сво - ей ду - ше, не сво - ей ду - ше, ду - ше -  
 - е ду - ше де - ви - це, не сво - ей ду - ше, ду - ше -

*dim.*  
 - де - ви - це. Слад - ко  
*dim.*  
 - де - ви - це. Слад - ко

## Темпо I



## Темпо I



лей го - ры, тем - ней пол - но - чи лег - ла на серд -

лей го - ры, тем - ней пол - но - чи лег - ла на серд -

*fp* *fp* *f*

*dim.* *rall.* *lento*

це ду - ма чер - на - я!

це ду - ма чер - на - я!

*dim.* *rall.* *lento* *p*

*a tempo*

Не шу - ми ж ты, рожь, спе - лым

Не шу - ми ж ты, рожь, спе - лым

*a tempo* *pp* *p*

ко ло - сом! Ты не пой, ко - сарь, про ши - ро - ку  
 ко ло - сом! Ты не пой, ко - сарь, про ши - ро - ку

степь! Мне не для че - го со - би - рать доб - ро, мне не  
 степь! Мне не для че - го со - би - рать доб - ро, мне не

для че - го бо - га - теть те - перь!  
 для че - го бо - га - теть те - перь!